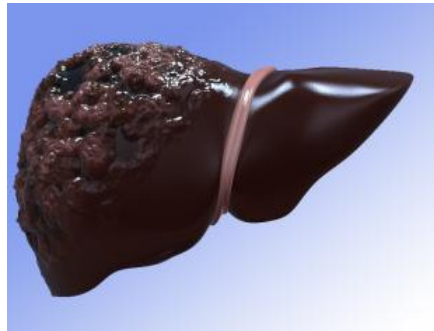


**Die Wirkung von Alkohol auf den Menschen.** Grundsätzlich kann man sagen, dass Alkohol (Ethanol) eine Droge ist, die viele Nebenwirkungen verursacht und den Organismus stark verändert. Streng genommen, ist Alkohol eigentlich ein Gift. Die tödliche Dosis für ein Kleinkind liegt bei 7-17 g reinem Alkohol, das entspricht etwa einem Glas Wein.

**Was macht Alkohol im Körper?** Die Zellmembranen können das Eindringen des Alkohols nicht aufhalten. Sobald dieser in den Blutkreislauf gelangt, durchläuft er fast das ganze Körpergewebe. Alkohol benötigt ungefähr 30 bis 90 Minuten bis er in die Blutbahn gelangt. Ab diesem Zeitpunkt wird der Blutzucker stark reduziert, was zu völliger Schwäche und Erschöpfung führt.

**Alkohol schädigt die Organe.** Die Hauptarbeit beim Abbau des Alkohols im Blut leistet die Leber. Dabei entstehen sehr giftige Abbauprodukte, die die Leberzellen schädigen. Bei einem gesunden Menschen mit 70 kg Körpergewicht können pro Stunde etwa 7-9 g Alkohol in der Leber abgebaut werden. Größere Alkoholmengen führen zum Rauschzustand. bei jedem Vollrausch werden bis zu 10 Millionen Hirnzellen für immer zerstört. Hirnzellen können, anders als viele gewöhnliche Zellen, nicht nachwachsen. Auch andere Organe wie Herz, Magen Darm und Nieren werden

durch ständige Alkoholaufnahme geschädigt.



Das Bild zeigt eine durch Alkohol geschädigte Leber. Dabei entwickelt sich Narbengewebe in der Leber. Zugleich verän-

dert sie Form und Größe, weshalb sie auch "Schrumpfleber" genannt wird. Während dieses Umwandlungsprozesses verliert die Leber zunehmend ihre lebensnotwendige Funktionsfähigkeit für Stoffwechsel, Verdauung oder Blutkreislauf.

**Krebs.** Alkohol löst nachweislich Krebs aus. Besonders steigt das Risiko der Krebsentstehung für Leber, Speiseröhre, Mund- und Rachenraum, den Darm und bei Frauen die Brust. Zehn Prozent der Krebserkrankungen bei Männern und drei Prozent bei Frauen sind auf Alkoholkonsum zurückzuführen.

**Die fünf Stufen der Alkoholvergiftung.** Nach dem Trinken von Alkohol treten typische Nebenwirkungen auf. Die erste Stufe besteht aus Enthemmung und impulsivem Verhalten. Die zweite ist die Vergiftung an sich. Wenn der Körper nicht an Alkohol gewöhnt ist, wird auch das Nervensystem be-

einflusst. Man kann seine Bewegungen nicht mehr koordinieren und somit auch das Gleichgewicht nicht mehr halten. Alkohol fördert Depressionen und sorgt dafür, dass der Organismus die Körperwärme nicht mehr speichern kann. Die dritte Stufe sorgt für viel Verwirrung, Reizbarkeit, Unruhe, Schlafstörungen, Übelkeit, Erbrechen und Kopfschmerzen. In der vierten Stufe fühlt man sich betäubt und benommen. Man kann nur noch zusammenhanglose Worte murmeln und verliert immer mehr die Fassung; auch die Muskelkraft lässt spürbar nach. Die fünfte Stufe ist ein Herz-Kreislauf-Schock sowie ein Atemstillstand, der dann zum Tode führt.

**Was bedeutet Alkoholsucht?** Alkoholsucht bedeutet krankhafte Abhängigkeit von Alkohol. Sie ist gekennzeichnet durch zahlreiche Symptome und Folgeschäden. Es gibt eine Reihe von Anzeichen, die auf eine Alkoholsucht hinweisen können. Dazu gehören u.a. ein starkes Verlangen oder eine Art Zwang, Alkohol zu trinken, die verminderte Fähigkeit zu kontrollieren, wann und wieviel konsumiert wird, Entzugerscheinungen bei reduziertem Konsum und das Trinken, um die Entzugssymptome zu mildern. Zugunsten des Alkoholkonsums werden immer stärker andere Interessen vernachlässigt, denn die Beschaffung von Alkohol erfordert einen erhöhten Zeitaufwand.