

Chemieunterricht Mathey

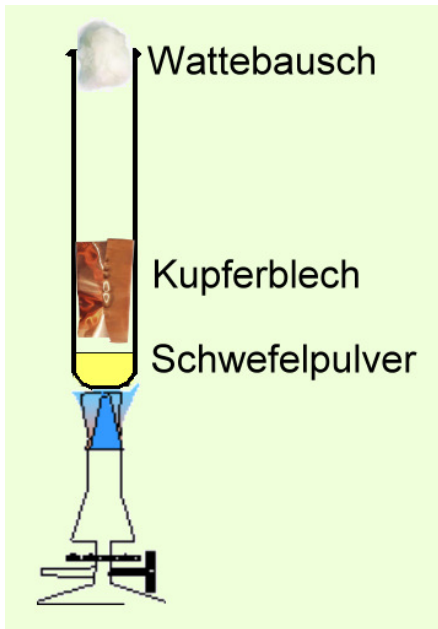
Kupfer und Schwefel werden erhitzt



Versuch:

Kupfer und Schwefel werden erhitzt

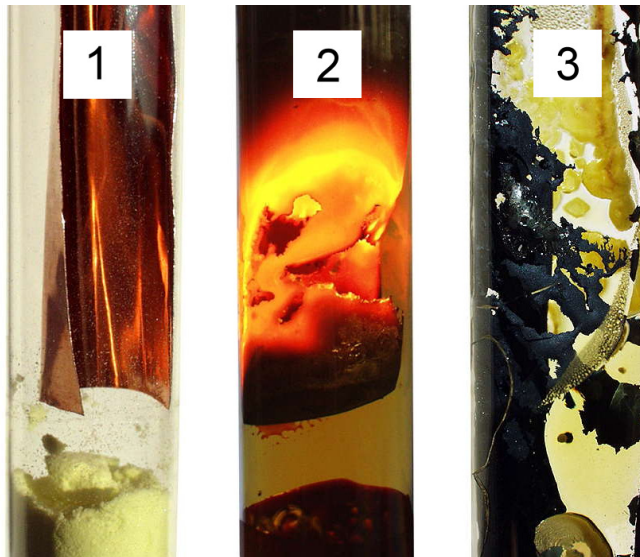
Ein Reagenzglas wird ca. 0,5 cm hoch mit Schwefel gefüllt. Ein 5 cm langes und 3 cm breites Kupferblech wird in Längsrichtung einmal gefaltet und so in das Reagenzglas gesteckt, dass es sich über dem Schwefel befindet, ohne hinabzufallen.



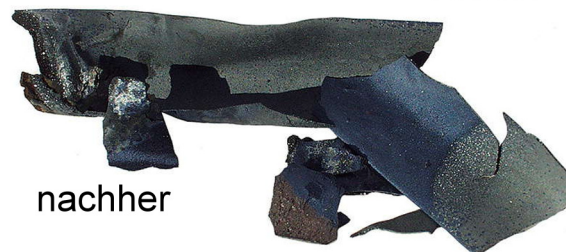
Ein 5 cm langes und 3 cm breites Kupferblech wird in Längsrichtung einmal gefaltet und so in das Reagenzglas gesteckt, dass es sich über dem Schwefel befindet, ohne hinabzufallen.

Nach dem Verschließen der Öffnung mit Watte erhitzt man den Schwefel mit der Brennerflamme.

Beschreibe und deute deine Beobachtungen.



vorher



nachher

In der Natur bilden Kupfer und Schwefel ein bläulich schimmerndes Mineral mit dem Namen 'Covellin' (siehe Abb. unten).

'Kupfersulfid' in der Natur: Covellin

